

EVANGELHO — TESTEMUNHO

7.7.7.D

1071



1. Cris - to_a - co - lhe_o pe - ca - dor; Pro - cla mai tal sal - va - ção

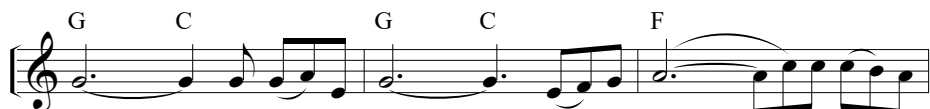


Aos que an - dam no pe - car, Vi - vem na es - cu - ri - dão.

CORO



Can - tai ho - je tal can - ção: Cris - to_a -



co - lhe_o pe - ca - dor; Pro - cla - mai à mul - ti -



dão: Cris - to_a - co - lhe_o pe - ca - dor.