

EVANGELHO — CONFIAR NO SENHOR

7.7.7.7 com coro

1062

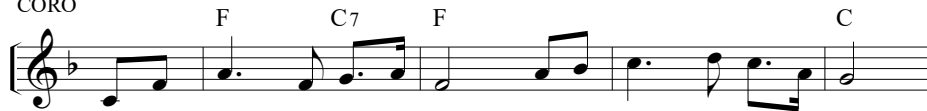


1. Vou à Tu - a cruz, Se-nhor, Po-bre, fra - co, sem vi - são;



Tu - do mais não tem va - lor, Que-ro ple - na sal - va - ção.

CORO



Eu con - fi - o só em Ti, Ó Cor - dei - ro Sal - va - dor,



Eu me pros - tro à Tu - a cruz; Vem sal - var - me, Re - den - tor.