

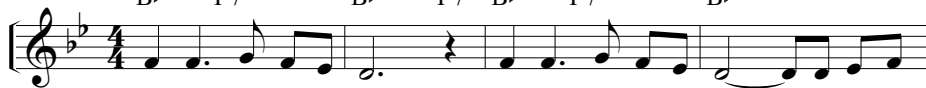
CONFORTO NAS PROVAÇÕES PELOS BRAÇOS DO SENHOR

678

Métrica Irregular

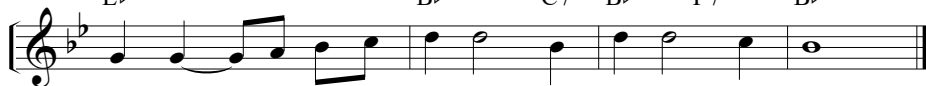
Violão: Capô 1*

A E7 A E7 A E7 A
B♭ F7 B♭ F7 B♭ F7 B♭



I. Me - do ja - mais te - rei; Me - do ja - mais te - rei; Pra ci - ma - o -

D A B7 A E7 A
E♭ B♭ C7 B♭ F7 B♭



lhan - do, Pra fren - te - an - dan - do, Sem me - do ne - nhum.

*Violão: com capotraste na casa indicada, tocar somente acordes da linha superior.

O capostaste ou braçadeira é utilizado no violão para simular uma pestana.