

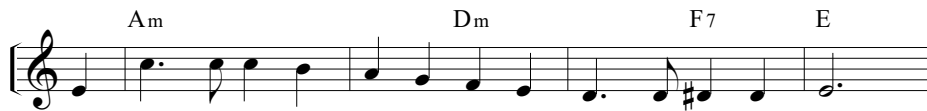
# GLORiar-SE NA CRUZ — COMO REFÚGIO

7.6.8.6.8.6.9.7

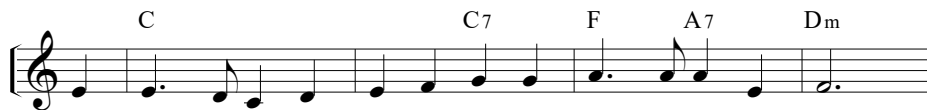
621



1. A cruz de Je - sus Cris - to É mi - nha pro - te - ção,



A som - bra du - ma Ro - cha em Qual - quer si - tu - a - ção;



É ca - sa no de - ser - to e Des - can - so ao an - dar;



Do ca - lor do mei - o - di - a eu Pos - so ne - la des - can - sar.