

# EXPERIÊNCIA DE CRISTO — PERMANECER NELE

11.10.11.10 com coro

565



1. As Su - as a - sas me guar - dam se - gu - ro, Em - bo - ra tre - vas me



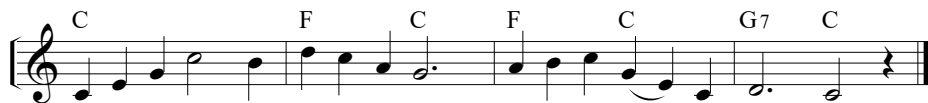
cer - quem qual breu; Con - fi - o Ne - le, pois po - de guar - dar - me;



Me re - di - miu, ho - je sou fi - lho Seu. A - sas de\_a - mor,



a - sas de\_a - mor, O Seu a - mor me guar - da.



Sob es - sas a - sas ha - bi - ta - rei, E - le ja - mais me lar - ga.