

# PLENITUDE DO ESPÍRITO — COMO AS CHUVAS

8.7.8.7 com coro

259

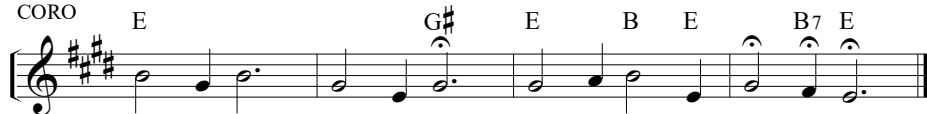


1. Ou - ço chu - vas de tal bên - ção Que Tu dis - tri - buis sem fim,



Chu - vas que a te - ra mo - lham; Lan - ça go - tas so - bre mim!

CORO



So - bre mim, so - bre mim, Faz cho-ver, Deus, so - bre mim.