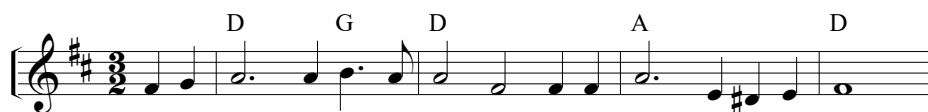


A IGREJA — SUA EDIFICAÇÃO

8.7.8.7.D

840*



1. Li-vre de A-dão, do e-go, E-di-fi-ca-me, Se-nhor,



Com os san-tos co-mo tem-plo Que ex-pres-se Teu ful-gor.



Dos meus tra-ços pe-cu-lia-res, Do que é meu me vem li-vrar,



Pa-ra que se-ja-mos sem-pre Tu-a-ha-bi-ta-ção, Teu lar.